

## 温度の高低によるケース内の湿度変化の実験データ（実験室）

ch 1. 外気温度                    ch 2. モイスレガート入りケース（実験用）  
 ch 3. 外気温度                    ch 4. 空ケース（実験用）

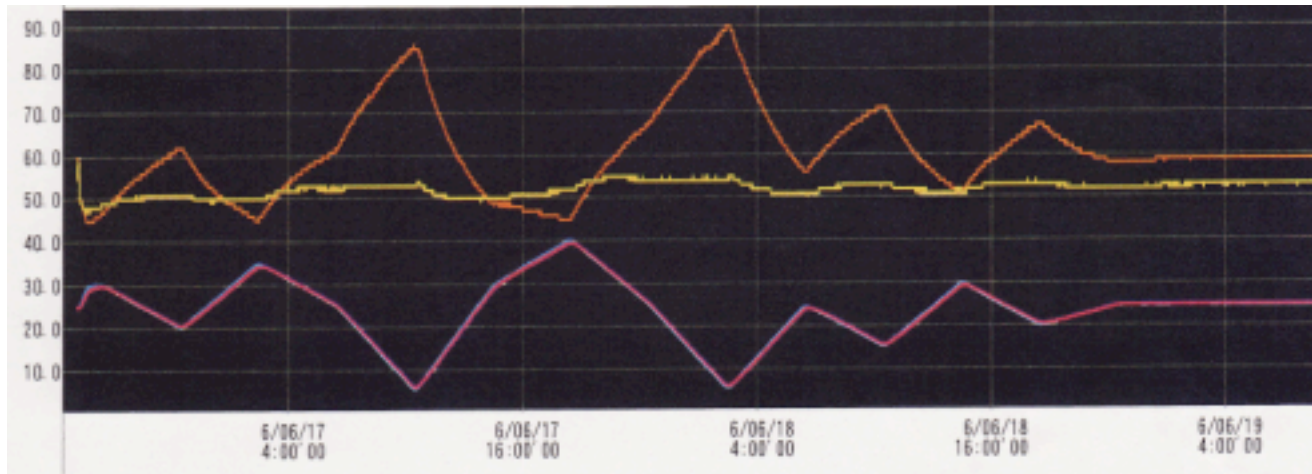
実験開始時    外気温度 23.7℃    ケース内湿度 59.0%

### モイスレガート有りケース

最高外気温度・ケース内湿度    39.6℃    59.0%  
 最低外気温度・ケース内湿度    6.1℃    47.0%  
 平均外気温度・ケース内湿度    23.7℃    52.1%

### モイスレガート無しケース

最高外気温度・ケース内湿度    40.1℃    90.0%  
 最低外気温度・ケース内湿度    5.7℃    45.0%  
 平均外気温度・ケース内湿度    23.7℃    60.9%



## 実験結果

### モイスレガート有りケース

外気温度（6.1℃→39.6℃→6.1℃）が急激に33.5℃も上昇、  
 降下しているにもかかわらずケース内湿度（約50%⇔約55%）は  
 約5%の変化しか見られない。（実験開始から湿度の安定までを除く）

### モイスレガート無し空ケース

外気温度が10℃高低するだけで湿度は約15%変化し、  
 外気温度（5.7℃→40.1℃→5.7℃）が、34.4℃の上昇、降下をすれば、  
 ケース内湿度（約86%→45%→90%）は最大で45%の変化が見られた。

| ch | Name     | Interval | Sample | Max  | Min | Avg  | Unit |
|----|----------|----------|--------|------|-----|------|------|
| —  | 温度       | 1min     | 3809   | 39.6 | 5.1 | 23.7 | ℃    |
| —  | モイスレガート有 | 1min     | 3809   | 59   | 47  | 52   | %RH  |
| —  | 温度       | 1min     | 3810   | 40.1 | 5.7 | 23.7 | ℃    |
| —  | モイスレガート無 | 1min     | 3810   | 90   | 45  | 60.9 | %RH  |

Data Range 2006/06/15 15:23:47 2006/06/19 9:23:37  
 Calc. Range 2006/06/16 17:08:29 2006/06/19 8:17:50